

## Kurze Einführung für den Zugang zum Schachserver *Lichess*:

Am PC/Laptop öffnest du *Lichess* im Browser: oben in die Adresszeile gibst du <https://lichess.org/signup> ein, Enter drücken, fertig.

(Auf dem Tablet/Smartphone wirst du eher die *Lichess*-App benutzen. Die lädst du herunter und installierst sie. – Smartphone-erfahrene Nutzer werden hier von selbst zurechtkommen.)

Alles, was jetzt folgt, bezieht sich auf Lichess im Browser:

### **Schritt 1: Registrieren**

Als *Lichess*-Neuling musst du dich registrieren.

In der folgenden Eingabemaske wählst du einen Namen aus, unter dem du spielen möchtest (das kann dein wirklicher Name sein, eine Abkürzung davon, oder irgendein sogenannter Nickname, also Spitzname), dazu ein Passwort, und du gibst deine E-Mail-Adresse ein.

Registrieren

Benutzername

Passwort

E-Mail

We will only use it for password reset.

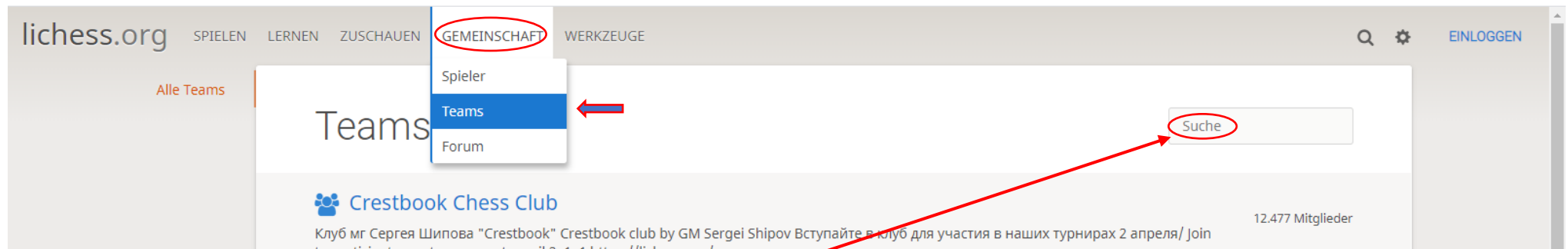
Dann stellst Du die Schieberegler darunter auf grün (Akzeptieren der Nutzungsbedingungen) und klickst auf „REGISTRIEREN“.

Danach bekommst du eine Mail, in der *Lichess* dich bittet zu bestätigen, dass du es bist. „*Confirm your lichess.org account*“ steht in der Betreffzeile dieser Mail. In der Mail siehst du einen Link, darauf klickst du, und du bist drin.

## Schritt 2: unser virtuelles Vereinsheim auf *Lichess*

So findest du den Weg zu unserem virtuellen Online-Vereinsheim:

Klicke oben auf den Reiter „Gemeinschaft“. Wenn du mit dem Mauszeiger darüberfährst, klappt ein Menüpunkt auf. Klicke auf „Teams“, und du gelangst auf die Team-Seite.



Dann gib im Suche-Feld: „Esslingen“ ein, drücke Enter.

Du bekommst untenstehendes Ergebnis angezeigt:

Alle Teams

Suche "esslingen"



SV Dicker Turm Esslingen

Schachverein Dicker Turm Esslingen <http://dtesslingen.de/>

Klicke nun auf „SV Dicker Turm Esslingen“.

Und du bist angekommen (s. nächste Seite):

Mitglieder-Anzeige

Mit Klick auf links oben

Klick hier führt zu den Foren zum Austausch – da geht's zu unseren Turnieren.

**TRITTE DEM TEAM BEI**

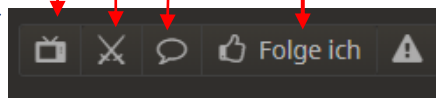
trittst du dem Online-Team Dicker Turm Esslingen also bei.

Klickst du auf einen der angezeigten Mitgliedernamen (haben sie einen grünen Punkt vorne, sind sie auch gerade online), gelangst du zu deren Profilseite, z. B.:

The screenshot shows the profile of a chess player named 'Sonale2028'. The profile includes a navigation menu on the left with categories like BULLET (1842), BLITZ (1807), SCHNELLSCHACH (1880), KLASSISCH (1500), FERNSCHACH (1500), and AUFGABEN (1500). The main content area displays the player's name, a green online indicator, and statistics: 2 Followers, 0 Tournament points, 0 Studies, and 0 Forum contributions. A rating graph shows the player's performance over time, with a tooltip for Sunday, Apr 5, 2020, showing ratings for Bullet (1842), Blitz (1807), and Rapid (1880). On the right, the player's FIDE rating is 1606, they are from Stuttgart, Germany, and have been a member since 05.04.2020. They were last active 1 minute ago, have a 100% completion rate for games, and a total playing time of 3 hours and 10 minutes. They are associated with the club 'SV Dicker Turm Esslingen'. At the bottom, it shows they have played 30 Blitz games with 15 wins, 1 draw, and 14 losses.

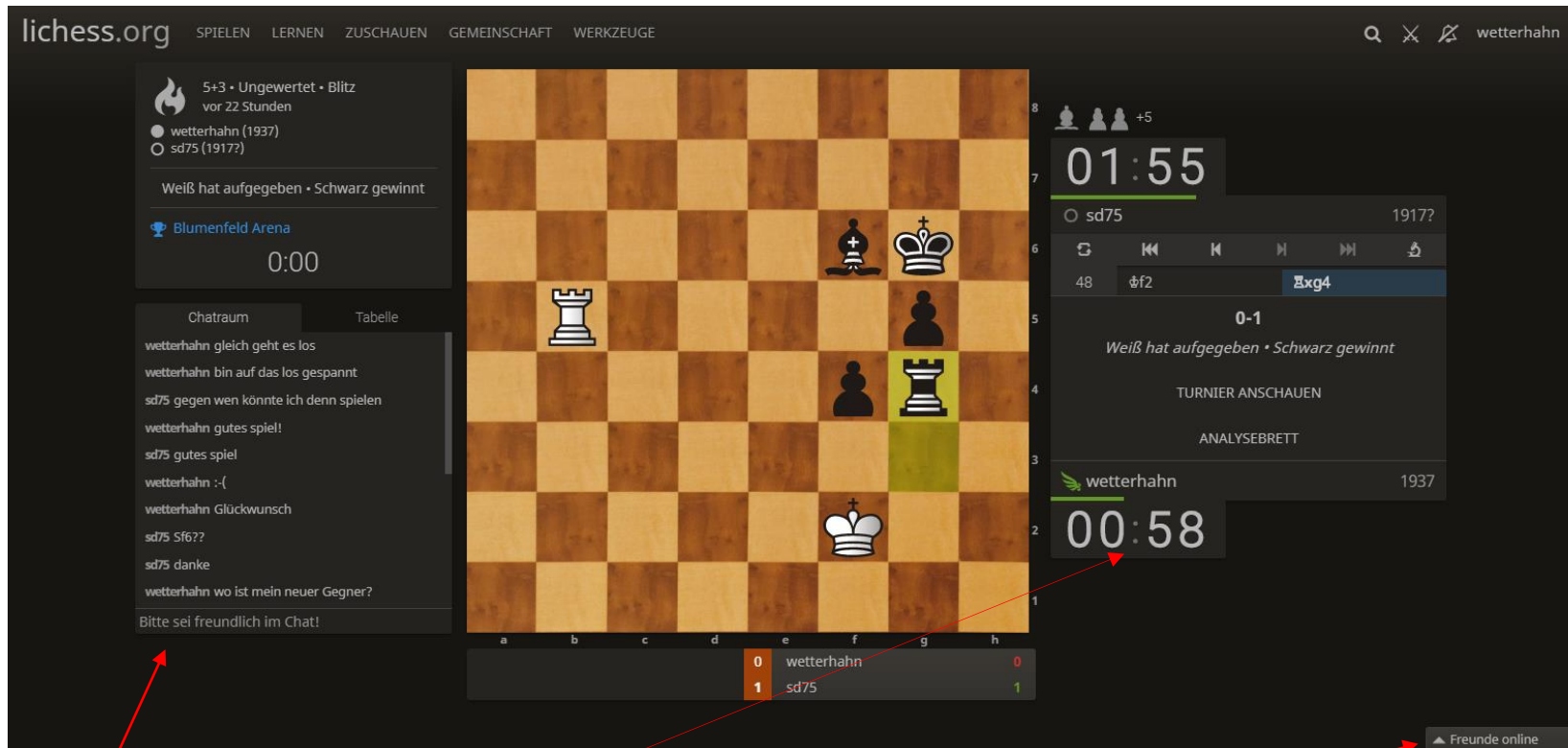
Mit einem Klick auf folgende Schaltflächen rechts oben, kann ich

- ❖ bei demjenigen kliebitzen oder
  - ▶ ihn zu einer Partie herausfordern oder
    - ihm eine persönliche Nachricht schreiben (wie eine programminterne E-Mail) oder
      - ihm "folgen", d. h. man verbindet sich sozusagen als persönliche Bekannte



### Schritt 3: Spielen auf *Lichess*

Und so sieht z. B. ein Partiefenster aus, wenn man spielt (die Einstellungen von Brett, Figuren und Hintergrundfarben lassen sich unter Einstellungen im eigenen Profil individuell anpassen):



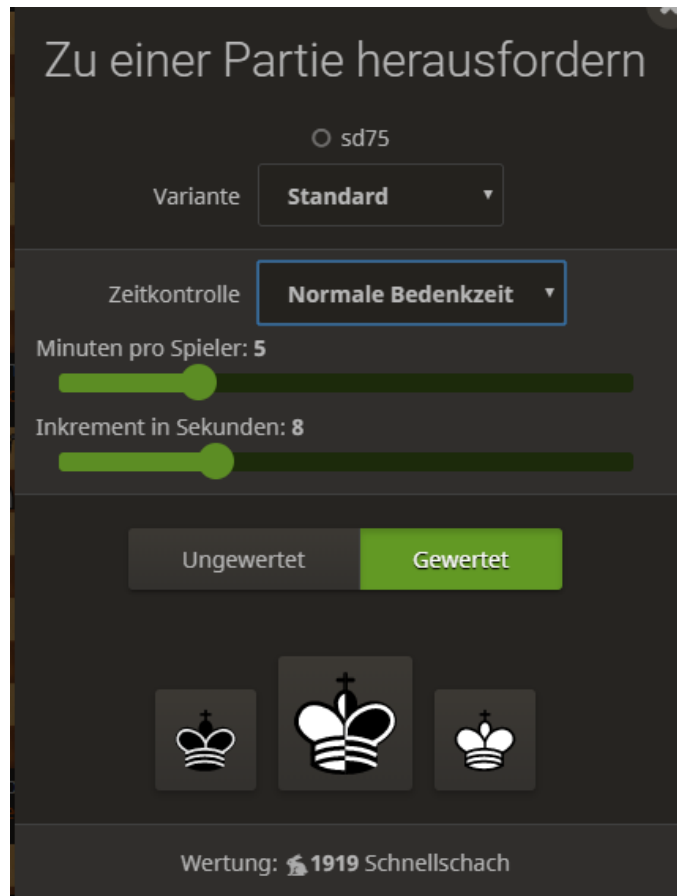
Im Chat-Fenster kann man sich während oder nach der Partie mit dem Spielpartner unterhalten (dazu in die Zeile Bitte sei freundlich im Chat! im Chat klicken und lostippen).

Rechts laufen die Uhren, wenn man Blitz oder Schnellschach spielt.

Wenn man rechts unten auf das Auswahlfeld klickt, öffnet sich ein kleines Fenster und man sieht, ob von den Freunden, also den Personen, denen man „folgt“, auch gerade jemand online ist.

## Auf folgende Schaltflächen, Dialogfenster könntest du noch stoßen:

Wenn du jemanden herausforderst, springt dieses Dialogfenster auf:



Wähle zuerst die Variante im Pulldownmenü (neben Standardschach sind zahlreiche Abwandlungen wie Chess960 etc. möglich), dann den Zeitmodus (Zeitkontrolle und die beliebig einstellbaren Minuten und ob mit oder ohne Inkrement und wie viel), dann ob gewertet oder ungewertet gespielt werden soll und schließlich noch die Farbwahl: schwarzer König = du hast Schwarz, das große weiß-schwarze Königssymbol heißt Auslosung der Farbe, und rechts der weiße König = du hast Weiß.

## Spieltypische Aktionen während der Partie wie Remisangebote etc.:



Die kleine Hand bedeutet Remis-Angebot, wenn man darauf klickt, die Fahne rechts daneben bedeutet Aufgeben (beides muss dann noch mal bestätigt werden!). Der Pfeil links kommt nur in Freundschaftsspielen zum Tragen: hiermit bittet man den Gegner um Zugrücknahme.

Alle weiteren Fragen lassen sich auch nach und nach in unserem Forum klären oder im gegenseitigen Austausch untereinander, wenn erfahrenere Onlineschach-Nutzer auf Neulinge unter uns treffen.

Ansprechpartner für persönlichen Support sind auch gerne: Jochen (wetterhahn), Suat (sd75), Robert (Sonale2028) und Bernd (BMS50).

Viele Grüße, viel Erfolg und viel Spaß!

Euer Jochen

---

<sup>i</sup> Diese Handreichung wurde zum Teil aus einer schon vorhandenen Quelle erstellt, siehe: <https://perlenvombodensee.de/2020/03/15/vereinsheim-bei-lichess-wie-geht-das-ein-leitfaden-fuer-den-vorsitzenden/>